



FABRIQUE
21

LES ÉCOCONSTRUCTEURS
DES 2 RIVES



DOSSIER DE PRESSE

Fabrique 21

Bienvenue aux éco-constructeurs !

Salon Ecobat-Stand B2/C1
Du 19 au 21 mars 2014
Paris Porte de Versailles

Contacts Presse :

EPAMSA
Amandine Martin - Responsable de la communication
01 39 29 21 25 / 06 76 97 48 98
a.martin@epamsa.fr

Communauté d'Agglomération 2 Rives de Seine
Anne Perchec - Responsable de la communication
01 34 01 19 90
a.perchec@agglo2rs.fr



SOMMAIRE

Communiqué de presse 3
La Fabrique 21 au salon Ecobat 2014 : bienvenue aux éco-constructeurs !

Fabrique 21, un programme unique en Ile-de-France 5

Une offre de services dédiée aux éco-constructeurs

Une offre immobilière clé en main

Campus de formation

Eco-construction et efficacité énergétique en Seine Aval 8

Seine Aval, opération d'intérêt national

L'éco-construction et l'efficacité énergétique, une filière à fort enjeux

Des initiatives exemplaires sur le territoire Seine Aval



Communiqué de presse

LA FABRIQUE 21 AU SALON ECOBAT 2014 : BIENVENUE AUX ECO-CONSTRUCTEURS!

La Fabrique 21, premier programme immobilier francilien dédié à l'éco-construction, sera présente à Ecobat 2014, le salon professionnel dédié aux acteurs du bâtiment et de la ville durable, sur le stand « Fabrique 21 Seine Aval » B2/C1, qui se tiendra du 19 au 21 mars à Paris-Porte de Versailles.

Bâtiment vert recherche partenaire sérieux pour relations durable

Un concept original

La Fabrique 21 est un programme immobilier d'activités mixtes de plus de 5000 m² regroupant pour la première fois en Ile-de-France, sur un même lieu, les professionnels des différents corps de métiers de l'habitat durable.

Inauguré en 2012, ce programme inédit en Ile-de-France a su fédérer plusieurs partenaires. Portée par l'EPAMSA et la Communauté d'Agglomération 2 Rives de Seine, la Fabrique 21 a été financée par l'Etat, le Conseil Général des Yvelines, le Conseil Régional d'Ile-de-France et l'Europe au travers des fonds FEDER.

Créée par les éco-constructeurs pour les éco-constructeurs, la Fabrique 21 propose une offre de services entièrement dédiée au développement de leurs activités : des bureaux et ateliers, un campus de formation, des plateaux techniques, une matériauthèque, une cafétéria.

Un emplacement stratégique

Idéalement située dans les Yvelines à Carrières-sous-Poissy, au carrefour des autoroutes A13, A14 et à moins de 5 mn de la gare RER A/SNCF de Poissy, la Fabrique 21 est un lieu d'innovation et de valorisation du savoir-faire et du faire savoir.



ACTUALITE

En 2013, la Fabrique 21 s'est enrichie de nouveaux services notamment en matière de formation : ouverture fin 2013 d'un plateau technique de formation dédié à l'étanchéité de l'air.

De nouvelles entreprises ont également rejoint la Fabrique 21 - TIPI EXPERTISE, ERCT-ECO2 - où sont déjà installées UBAT Paris, CBM-ENR, CO-FLUENCES, ALTERECO ENERGIE, KARAWITZ, CREALIS, OSSABOIS, GREENEFFI, HEIMDALL PROTECTION, MOBOTIX, ELMERE, et le groupe MILLET.

Des acteurs institutionnels mobilisés



Créé par décret en 1996, l'Etablissement Public d'Aménagement du Mantois Seine Aval (EPAMSA) est chargé du développement territorial et des opérations de renouvellement urbain (PRU).

Pilote du projet de développement de l'Opération d'Intérêt National Seine Aval, l'EPAMSA est l'interlocuteur privilégié des entreprises en quête d'une implantation de qualité à quelques dizaines de kilomètres de Paris.

C'est dans ce cadre que l'EPAMSA s'est associé à la CA2RS pour réaliser la Fabrique 21, offrant ainsi toute une gamme de services aux éco-entrepreneurs, éco-artisans et particuliers, unique en son genre et à l'échelle francilienne.

La Communauté d'agglomération 2 Rives de Seine (CA2RS) se positionne comme un acteur majeur du développement de la filière éco-construction en Seine Aval et à l'échelle du Grand Paris. A travers l'aménagement de l'Ecopôle Seine Aval, elle marque sa volonté d'implanter des filières industrielles nouvelles et durables en Île-de-France.

Dans cette optique, la CA2RS s'est fortement engagée dans la création de la Fabrique 21.

Vitrine de l'Ecopôle, la Fabrique 21 s'affirme aujourd'hui comme un site innovant, entièrement dédié aux attentes et besoins des éco-entrepreneurs. A leurs côtés, la CA2RS demeure un partenaire de premier plan.



La Fabrique 21 dispose encore d'ateliers et bureaux ouverts à la location, pour plus d'informations :

Contact – commercialisation :

EPAMSA : Jamila Baya – j.baya@epamsa.fr / CA2RS : Jean-Marie Ripart – jm.ripart@agglo2rs.fr

Contacts Presse

EPAMSA

Amandine Martin - Responsable de la communication

01 39 29 21 25 / 06 76 97 48 98

a.martin@epamsa.fr

Communauté d'Agglomération 2 Rives de Seine

Anne Perchec - Responsable de la communication

01 34 01 19 90 a.perchec@agglo2rs.fr

Dossier de presse Ecobat – www.fabrique21.fr

La Fabrique 21, un programme unique en Ile-de-France

La Fabrique 21 a été développée pour offrir aux éco-constructeurs tous les services nécessaires au lancement de leur activité.

Une offre de services dédiée aux éco-constructeurs



L'agence de l'éco-construction Seine Aval : véritable guichet unique sur le thème de l'éco-construction, l'Agence de l'Eco-Construction Seine Aval a pour objectif d'accompagner les professionnels du bâtiment dans le développement de leurs réseaux d'affaires et de les aider à monter en compétences dans leurs domaines.

Une matériauthèque : 150m² permettant aux professionnels et au grand public de découvrir les éco-produits et éco-solutions des entreprises spécialisées, leurs caractéristiques techniques et leurs conditions de mise en oeuvre.



Un espace conseil : des spécialistes de l'espace info-énergie proposent gratuitement un accompagnement de projets et des informations sur les

évolutions commerciales, techniques et réglementaires.

Le club Eco 21 : le club d'entreprises de la Fabrique 21 a pour objectif de fédérer un réseau d'entreprises et d'acteurs souhaitant contribuer au développement durable et à la promotion de la filière éco-construction et efficacité énergétique.

Le Café 21 : lieu de convivialité et d'échanges entre les professionnels et le grand public, le Café 21 propose une restauration le midi et un service de 8h30 à 14h00.

PAROLE D'ENTREPRENEUR

Didier CHABBAL, Chargé de mission en Maitrise d'OEuvre exécution chez **ERCT-ECO2**, entreprise de Maitrise d'OEuvre exécutant éco-responsable spécialisée dans la rénovation/réhabilitation et l'extension des bâtiments individuels, collectifs et tertiaires (Locataire d'un bureau)

« S'installer à la Fabrique 21 nous a permis de bénéficier d'un environnement économique particulièrement stimulant en nous permettant de croiser nos compétences et de fédérer des réseaux d'entreprises de l'éco-construction tout en créant une émulation. Notre partenariat avec la société finlandaise de construction de maison bois, Kymppi, en est la preuve. De plus, nous avons choisi la Fabrique 21 pour les services proposés et aussi la matériauthèque. »

Une offre immobilière clé en main

Un programme d'activités immobilier de plus de 5000 m²



Proximité : SOI Génie Carrières - Architects Piv-Concept

- 1 Accueil
Agence de
l'Eco-Construction
Matériauthèque
Café 21
- 2 Un espace de
négoce
- 3 Pépinière et hôtel
d'entreprises
- 4 Centre de formation
Plateau technique
- 5 Ateliers

Adresse administrative
120 avenue du Port
78 955 Carrières-sous-Poissy

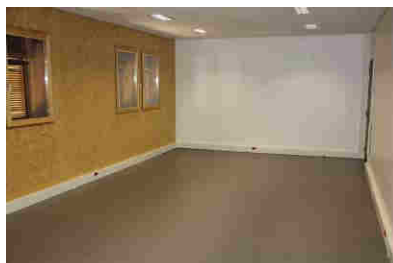
Adresse GPS
1550 avenue de l'Europe
78 955 Carrières-sous-Poissy

Pour s'y rendre
RER et transilien
SNCF/Paris St-Lazare
Autoroute A13/A14
Liaison gare de
Poissy / Fabrique 21
par bus n°2/93/10/25
arrêt Esplanade
et à venir un transport en
commun en site propre

En plus des bureaux de l'hôtel et pépinière d'entreprises, la Fabrique 21 propose 10 ateliers prêts à l'emploi de 281 m² et de 320 m² aménageables.



Atelier vu de l'extérieur



Bureau vu de l'intérieur



Atelier vu de l'intérieur

Un campus de formation

La Fabrique 21 propose une gamme complète de sessions de formation dont l'objectif est de transmettre à l'ensemble des professionnels du bâtiment les compétences visant à respecter les nouvelles normes et réglementations d'un secteur en perpétuelle évolution.

- **Formations FEEBat** : des formations qui permettent aux entreprises d'être labellisées RGE (Reconnue Garant de l'Environnement).
- **Formation Concepteur Européen Maison Passive/PassivHaus (Formation CEPH)** : formation diplômante et référencée dans la base de données officielle européenne permettant d'être reconnu pour sa capacité à concevoir un bâtiment passif.
- **Parcours de transition professionnelle vers les métiers de l'éco-construction**
- **MBOC RT2012 concevoir et bâtir** : des formations reconnues qui offrent la possibilité de se positionner en tant que spécialiste de la maison bois.

CHIFFRES CLES 2013

700 professionnels accueillis

126 journées de formation

13 ateliers techniques



MBOC RT 2012 BATIR



FEEBat

Seine aval, opération d'intérêt national

Situé au cœur de la Vallée de la Seine, au carrefour du Canal Seine Nord Europe et de Confluence Seine Oise, Seine Aval est l'un des maillons stratégiques du Grand Paris à 25 mn de la Défense. Porté par un projet de développement ambitieux, Seine Aval dispose de nombreux atouts pour s'imposer comme le territoire de développement préférentiel de l'ouest parisien, à l'intersection des pôles économiques de la Défense, Cergy-Pontoise et du plateau de Saclay jusqu'au Havre.

Seine Aval est le territoire de l'Opération d'Intérêt National piloté par l'EPAMSA. Le projet réunit l'Etat, le Conseil régional d'Ile-de-France, le Conseil général des Yvelines, les 51 communes et 7 intercommunalités autour des enjeux majeurs qui sont :

- le développement économique, notamment technologique et industriel,
- le logement avec un objectif de 2 500 logements neufs par an,
- l'amélioration du réseau et de l'offre de transports,
- la mise en valeur de l'environnement et l'exigence environnementale

L'éco-construction et l'efficacité énergétique, une filière à fort enjeux

Seine Aval, qui bénéficie d'une forte tradition d'extraction et de fabrication de matériaux de construction, regroupe plus de 1 700 entreprises du BTP. Plusieurs leaders sont présents sur le territoire dont notamment Eternit, Lafarge, Terréal, le groupe Millet ou encore les Ciments Calcia. Les potentialités de marché sont très importantes avec, au-delà du territoire en termes de rénovation, un objectif annuel de 2 500 logements neufs porté par l'Opération d'Intérêt Nation Seine Aval.

Afin de soutenir le développement de la filière, l'EPAMSA a lancé le pôle régional de l'éco construction et de l'efficacité énergétique Seine Aval.

Le pôle régional de l'éco-construction, outil de développement de la filière

Le pôle réunit aujourd'hui une centaine d'entreprises, toutes référencées sur la base de leurs savoir-faire et de leurs réalisations.

Le pôle propose 3 types de services principaux :

> donner de la visibilité aux entreprises du pôle afin d'accroître leur chiffre d'affaires et leur notoriété ;

> accompagner la montée en compétences des entreprises par l'organisation de cycles de conférence et de formation (l'isolation naturelle, la conduite de chantier BBC ou Passif, comment gagner un marché public...);

> encourager la mise en réseau des entreprises, par l'organisation d'événements (petits déjeuners, échanges de cartes de visite, accompagnement au groupement d'entreprises...).

www.ecoconstruction-seineaval.com

Dossier de presse Ecobat – www.fabrique21.fr



Sous l'égide du pôle ont été développées de nombreuses initiatives et projets sur le territoire Seine Aval.

Une Agence de l'Eco-Construction

L'Agence de l'Eco-construction Seine Aval offre au sein de la Fabrique 21 à tout porteur de projet et en particulier aux entreprises, trois services principaux :

- Une matériauthèque, outil unique en Ile-de-France permettant aux professionnels et au grand public de découvrir les éco-produits et les écosolutions des entreprises du pôle, leurs caractéristiques techniques et leurs conditions de mise en œuvre ;
- Des spécialistes pour conseiller et accompagner gratuitement toutes les entreprises dans leur projet de développement ;
- Un campus de formation professionnelle continue dédié à toutes les techniques de l'écoconstruction et accessible à tous les professionnels (donneurs d'ordre, prescripteurs, professionnels du premier et second œuvre...)

Une offre foncière et immobilière

L'Ecopôle Seine Aval (aménageur EPAMSA, architecte urbaniste Agence Quintet), situé sur le territoire des 2 Rives de Seine, est un quartier d'activité économique de 90 ha dédié à l'accueil des acteurs de la filière de l'éco-construction offrant notamment aux entreprises qui s'y implantent l'accès aux services d'un port économique public : l'Ecoport de Triel-sur-Seine (Port de Paris). Une desserte en TCSP permettra l'accès au RER A (Poissy) en quelques minutes. La Fabrique 21 en est la vitrine.



SEYNERGYLAB, un laboratoire de l'efficacité énergétique



Cette plateforme unique de formation, recherche et d'information sur la transition énergétique fédère des grands de l'industrie tels que Veolia et EDF, des établissements d'enseignement et de recherche dont les universités de Versailles St Quentin et de Cergy Pontoise ainsi que des PME innovantes au service de l'optimisation énergétique. Son objectif : devenir une référence nationale à l'échelle d'un bâtiment d'un quartier, ou une ville grâce à une gouvernance collaborative innovante et une mutualisation des moyens. Elle prévoit à cet effet de former chaque année environ 700 jeunes professionnels dans le secteur de l'éco-construction, allant du niveau CAP à bac +8. www.seinergylab.fr

L'appel à projet du Département des Yvelines

Dans la logique de soutenir la dynamique ainsi mise en œuvre, un dispositif d'animation de la filière, porté par le Conseil Général des Yvelines, a été mis en place.

Afin d'en maximiser l'impact et la visibilité, le Conseil Général a lancé, en juillet 2012, un appel à projets "Le bois : avenir de la construction et de la réhabilitation des bâtiments". Doté d'un fonds de 1,5 million d'euros, il a pour but d'améliorer la compétitivité des entreprises locales et de favoriser la diversification de l'offre BTP tout en permettant à des entreprises de la filière bois de venir s'implanter dans les Yvelines. Ont ainsi été déclarés 7 lauréats avec les projets suivants MMOB, EFFICASE 78, MIX 3B, LOFTRIUM, TRAPPES-RENO et 3 ET PLUS.

Contacts Presse

EPAMSA

Amandine Martin - Responsable de la communication

01 39 29 21 25 / 06 76 97 48 98

a.martin@epamsa.fr

Communauté d'Agglomération 2 Rives de Seine

Anne Percec - Responsable de la communication

01 34 01 19 90 a.percec@agglo2rs.fr